

DÉSINFECTION DES SURFACES DU CABINET DENTAIRE

Les désinfectants SporeClear de Hu-Friedy sont destinés à la désinfection des surfaces au cabinet dentaire. Cette formule tout-en-un nettoie et désinfecte les espaces de travail souillés en 1 minute. SporeClear offre une réponse rapide, simple et efficace pour la création d'un environnement de travail sain, protégeant le personnel et les patients des pathogènes nuisibles.

Ces nouveaux désinfectants ne contiennent pas de produits chimiques agressifs ; ils sont donc compatibles avec toutes les surfaces lavables et respectent l'environnement. W&H s'est associé à Hu-Friedy, pour proposer des solutions novatrices et aider les professionnels du secteur dentaire à exercer au mieux.

CARACTÉRISTIQUES

- Leur formule unique brevetée élimine spores, virus, bactéries et champignons (y compris C. Difficile, hépatite B/C, H1N1, SARM, TB et NDM-1) en 1 minute.
- La formule n'est pas à base d'alcool, sans aldéhydes, sans chlore, sans phénol, sans peroxyde et sans éthoxylates de nonylphénol.
- Non abrasifs, non corrosifs et non volatiles, ils peuvent être utilisés sur toutes les surfaces.
- Disponibles dans plusieurs formats pour répondre à tous les besoins de désinfection : lingettes, spray liquide et concentré.



CONDITIONNEMENT



Réf SPCL-C-1

Formule concentrée
Flacon d'1 litre
(1L de concentré
donne 12,5l de
solution)



Réf SPCL-S-0,75

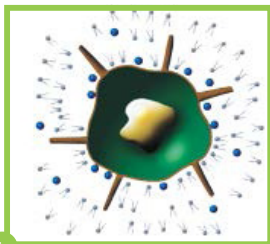
Spray liquide
Flacon de 750ml
avec pistolet



Réf SPCL-L-200

Lingettes désinfectantes
Boîte de 200 lingettes
désinfectantes pour
dispositifs médicaux
de format 195x220 mm

CARACTÉRISTIQUES



1.

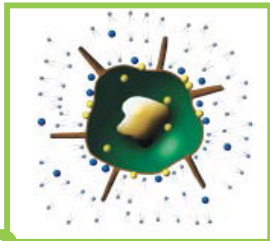
CONTACT

La formule supramoléculaire unique forme sur la surface chargée de pathogènes un ensemble de micelles qui vient dissoudre les microbes ciblés.



RÉSULTAT

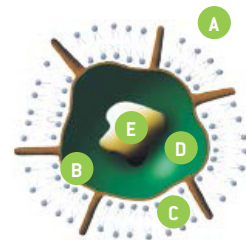
Le pathogène n'est pas seulement désactivé, ses structures de base sont également détruites.



2.

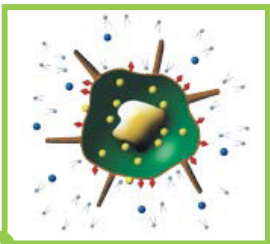
DISSOCIATION

La membrane cellulaire brisée accélère le mouvement des molécules en dénaturation dans le cytoplasme.



Anatomie d'une cellule de pathogène vivant

- A Protéines de membrane
- B Membrane cytoplasmique
- C Double couche lipidique
- D Cytoplasme
- E Noyau



3.

DÉSAGRÉGATION

L'interruption des activités biochimiques cellulaires provoque la destruction physique de la structure cellulaire.

EXIGENCES EUROPÉENNES

Répond à toutes les exigences européennes, dont EN1276, EN1650, EN14348, EN13704, EN14476, EN13727, EN1656, EN13624, EN1657, EN14204.