

#whdentalwerk



video.wh.com

Ahora en su  
distribuidor o  
en [wh.com](http://wh.com)



# Scaler de aire rápido, cuidadoso, potente

proxeo



## Profilaxis con estilo

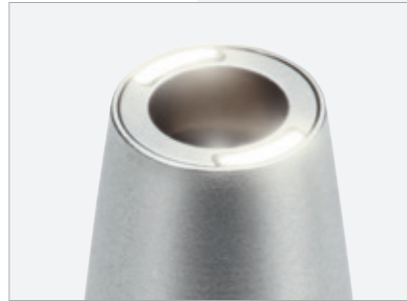
### Rápido, cuidadoso, potente.

El scaler accionado por aire con spray integrado y dos grandes salidas de luz es ideal para la eliminación mecanizada de la placa y el sarro, así como la limpieza de la raíz del diente. El resultado: aumento de la sensación de bienestar y confianza de sus pacientes gracias a la limpieza de las superficies dentales.



#### Regulación continua

El uso potente y controlado de la potencia puede adaptarse según la aplicación por medio del regulador de potencia.



#### Gran salida de luz

Dos grandes salidas de luz iluminan a la perfección la zona de tratamiento.



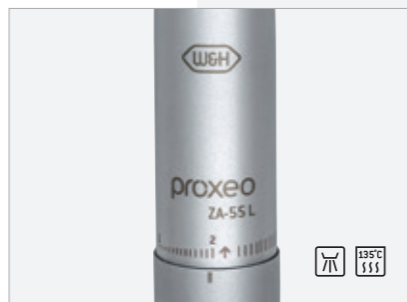
#### Cambiador de puntas W&H

Cambio fácil de las puntas y protección ante lesiones con el cambio de puntas de W&H.



#### Spray integrado

El spray integrado refrigera constantemente el lugar de tratamiento y limpia simultáneamente los depósitos y las micropartículas retiradas.



#### Higiene de primera clase

Los instrumentos se pueden limpiar fácilmente gracias a su superficie lisa y son termodesinfectables y esterilizables.



#### Juego de adaptador de W&H

El juego de adaptador de W&H le permite limpiar y desinfectar las puntas automáticas usando un procedimiento validado en el termodesinfectador, por dentro y por fuera.

## Puntas para cada aplicación

### Versátil y ergonómicamente perfecto.

La variedad del surtido de puntas y la óptima ergonomía de cada una de ellas le permite también una eliminación profunda y cuidadosa del sarro en las zonas de difícil acceso.



#### Punta de profilaxis 1AU

Para la eliminación del sarro, uso universal, también para superficies molares curvadas con inclinación lingual.



#### Punta de profilaxis 2AU

Para dientes anteriores en el maxilar inferior, superficies linguales, y en casos de bandas de sarro con una fuerte adhesión, gruesas y duras.



#### Punta de profilaxis 3AU

Para retirar sedimentos en la parte cervical y también para la eliminación de depósitos de nicotina.



#### Punta de periodontología 1AP

Eliminación de depósitos subgingivales, especialmente adecuado para bolsas periodontales profundas.



#### Punta de periodontología 2APr, 2API

Punta para la eliminación de depósitos subgingivales. Disponible curvado hacia la derecha o hacia la izquierda.



#### Punta de periodontología 3AP

Con un revestimiento de diamante en la punta del instrumento para el desbridamiento periodontal de furcaciones y concavidades.

# Datos técnicos

## Scaler de aire Proxeo



Modelo:	ZA-55 L / ZA-55 LM / ZA-55 LS	ZA-55 / ZA-55 M
Luz:	sí	no
Regulación de potencia:	sí	no
Frecuencia de oscilación:	6 kHz	
Amplitud de oscilación:	< 200 µm	
Presión de funcionamiento:	3 ±0,3 bar / 3 <sup>+0,6</sup> / <sub>-0,3</sub> bar / 3 ±0,3 bar	3 ±0,3 bar / 3 <sup>+0,6</sup> / <sub>-0,3</sub> bar
Cantidad de refrigerante:	30 – 60 ml/min	
Acoplamiento:	RQ-24, RQ-34 / RM-34 LED, Multiflex®* / Sirona®*	RQ-3, RQ-4, RQ-14 / Multiflex®*
Puntas W&H utilizables:	1AU, 2AU, 3AU, 1AP, 2API, 2APr, 3AP Las puntas de otros fabricantes deben estar autorizadas para el scaler de aire de W&H.	
En el contenido suministrado:	Punta 1AU, 2AU, 3AU, 1AP, Cambiador de puntas	

\* Multiflex® y Sirona® son marcas de terceros que no guardan relación alguna con W&H Dentalwerk Bürmoos GmbH.



Modelo:	ZE-55 BC	ZE-55 RM
Luz:	no	
Regulación de potencia:	no	
Frecuencia de oscilación:	6 kHz	
Amplitud de oscilación:	<200 µm	
Presión de funcionamiento:	2,2 – 2,5 bar	
Cantidad de refrigerante:	min. 30 ml/min	
Acoplamiento:	 Conexión fija 	
Puntas W&H utilizables:	1AU, 2AU, 3AU, 1AP, 2API, 2APr, 3AP Las puntas de otros fabricantes deben estar autorizadas para el scaler de aire de W&H.	
En el contenido suministrado:	2 x Punta 1AU	



### Acoplamiento LED RM-34 de W&H para conexión Multiflex®\*

- Aplicación de LED sin necesidad de adaptación de la unidad dental
- Larga vida útil de los LED
- Regulación continua de la entrada de agua del spray
- Válvula antiretorno
- 24 meses de garantía

#### Fabricante:

**W&H Dentalwerk Bürmoos GmbH**  
Ignaz-Glaser-Straße 53, Postfach 1  
51111 Bürmoos, **Austria**  
t +43 6274 6236-0  
f +43 6274 6236-55  
office@wh.com  
wh.com

#### Distribución:

**W&H Ibérica**  
C/Canónigo Tárrega, 33  
46014 Valencia, **España**  
t +34 96 353 20 20  
f +34 96 353 25 79  
oficinas.es@wh.com  
wh.com