



Handstück mit 5-fachem LED-Ring

Der 5-fach LED-Ring sorgt für eine stets optimale Ausleuchtung der Behandlungsstelle und ermöglicht Ihnen eine verbesserte optische Wahrnehmung, eine exakte Wiedergabe der Zahnfarbe und ein Kontrastsehen wie bei Tageslichtqualität.

Technische Daten

Typ:	Tigon+ PA-123 / PA-115
Netzspannung:	220 – 240 V / 110 – 130 V
Nennstrom:	0,1 – 1,6 A / 0,1 – 2,5 A
Zulässige Stromschwankung:	+/- 10%
Frequenz:	27 – 32 KHz
Max. Ausgangsleistung zum Handstück mit Belastung (Ultraschall):	10 W
Länge des Handstückkabels:	1,8 m
Maße in mm (B x T x H):	276,5 x 300 x 178
Verwendbar mit Fußsteuerung:	S-N1 / C-NF
Gewicht:	3,9 kg



C-NF (optional)



S-N1

Hersteller:

W&H Dentalwerk Bürmoos GmbH
 Ignaz-Glaser-Straße 53, Postfach 1
 51111 Bürmoos, **Austria**
 t +43 6274 6236-0
 f +43 6274 6236-55
 office.de@wh.com
 wh.com

Vertrieb:

W&H Deutschland GmbH
 Raiffeisenstraße 3b
 83410 Laufen, **Deutschland**
 t +49 8682 8967-0
 f +49 8682 8967-11
 office.de@wh.com
 wh.com

W&H Austria GmbH
 Ignaz-Glaser-Straße 53
 51111 Bürmoos, **Austria**
 t +43 6274 6236-239
 f +43 6274 6236-890
 office.at@wh.com
 wh.com

W&H CH-AG
 Industriepark 9
 8610 Uster, **Schweiz**
 t +41 43 4978484
 f +41 43 4978488
 info.ch@wh.com
 wh.com

#whdentalwerk
 f @ in v
 video.wh.com

Jetzt bei Ihrem
 Fachhändler oder
 auf **wh.com**



Ultimative Piezo Scaler Technologie

So entspannend
 und einfach war
 Scaling noch nie



tigon +



Perfekt abgestimmtes Spitzensortiment

Das umfassende W&H Spitzensortiment wurde in enger Zusammenarbeit mit Zahnärzten und Professoren entwickelt. Die qualitativ hochwertigen Spitzen, die sich mit dem W&H Spitzenwechsler problemlos einsetzen und abnehmen lassen, decken die Bereiche Prophylaxe und Parodontologie, Endodontie, Implantologie und Restauration ab. Der neue Tigon+ wird Ihnen mit zwei Spitzensets geliefert.

Abb. Symbolfotos, Zusatzausstattung und Inhalt der
 gezeigten Zubehörteile sind nicht im Lieferumfang enthalten.

20361 ADT Rev. 003 / 31.01.2019
 Änderungen vorbehalten

Der neue Tigon+

Mit dem Tigon+ hat W&H einen Piezo Scaler entwickelt, der seinesgleichen sucht. Die einzigartigen Features erleichtern Ihre täglichen Arbeitsprozesse um ein Vielfaches, und Ihr Patient erlebt eine Behandlung, so entspannend und beruhigend wie noch nie zuvor.

Einsetzbar in den Bereichen Prophylaxe, Parodontologie, Endodontie und Restauration. Der Tigon+ versorgt Ihre Patienten mit wohliger warmer Flüssigkeit und verhindert auch bei empfindlichen Zähnen eine Reizung. Des Weiteren sparen Sie mit den fünf voreingestellten Programmen wertvolle Arbeitszeit, während Ihnen die drei Modi ein schonend-sanftes, aber auch kraftvolles Arbeiten ermöglichen.

Kurzum: Der Tigon+ von W&H nimmt sich den Bedürfnissen von Patient und Zahnarzt perfekt an.

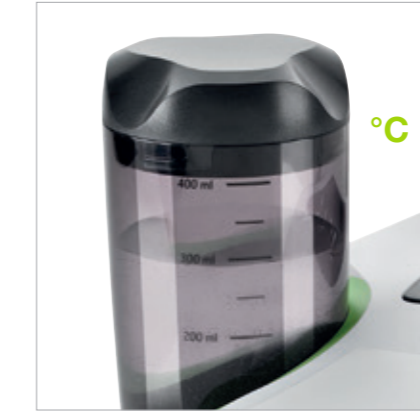
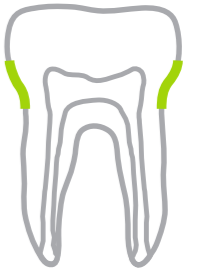
Alle Benefits auf einen Blick:

- › Temperierte Flüssigkeit
- › Perfekt abgestimmtes Spitzensortiment
- › Handstück mit 5-fachem LED-Ring
- › Großes, gut lesbares Display
- › Fünf individuelle Behandlungsmöglichkeiten
- › Sichere Behandlung durch drei Modi



Herzschrittmacherkompatibilität
geprüft von der Technischen Uni Graz

Der beste Freund des Patienten



Wohlbefinden durch temperierte Flüssigkeit

Der neue Tigon+ versorgt Ihre Patienten mit wohliger warmer Flüssigkeit – selbst empfindliche Zähne und Zahnfleisch werden nicht mehr gereizt. Die Heizung lässt sich über das einfach zu bedienende Display in drei Stufen einstellen und auch ausschalten.



Sichere Behandlung durch drei Modi

Effektiv und zum Wohle des Patienten: Durch die drei Modi können Sie die Scalerleistung nach Ihren eigenen Vorlieben definieren. Sie arbeiten in dem sicheren Bewusstsein, den Zahn nicht zu sanft oder zu fest zu behandeln. Folgende drei Modi stehen Ihnen zur Auswahl:

Fünf individuelle Behandlungsmöglichkeiten

Mit den fünf voreingestellten Programmen (Prophylaxe, Parodontologie, Endodontie, Restauration und einem frei wählbaren Programm) arbeiten Sie jetzt noch effizienter. Der Navigations-Zahn am Display zeigt Ihnen welches Programm Sie gerade verwenden.



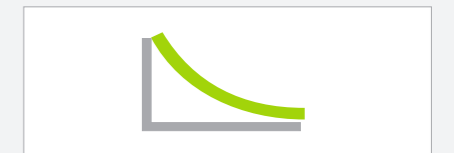
Power:

die Scalerleistung wird stärker, je mehr mit der Spitze an den Zahn gedrückt wird.



Basic:

die Scalerleistung bleibt konstant gleich, unabhängig vom Druck an den Zahn.



Smooth:

die Scalerleistung verringert sich, je mehr mit der Spitze an den Zahn gedrückt wird.